

## Логопедическая развивайка.

Авторская мотивационно – коррекционная рубрика, которая способствует стимуляции речевой активности и самостоятельности детей.

The image shows a logopedic activity board. At the top, a green oval contains the text "ЛОГОПЕДИЧЕСКАЯ РазвивАйка". Below this, a white sheet of paper has a handwritten instruction: "Закрыть столько квадратиков, сколько слогов в слове". The words on the sheet are: ДЕРЕВО, РЕКА, ЗЕМЛЯ, ЛИЛИЯ, СЕНО, ЛИМОН, АРАХИС, СОЛОМА. Each word is written in a grid of boxes, with some boxes empty for a matching activity. Below the board is a "Таблица успеха" (Success Table) with columns for months (October to May) and rows for children's names. Stars indicate successful completions.

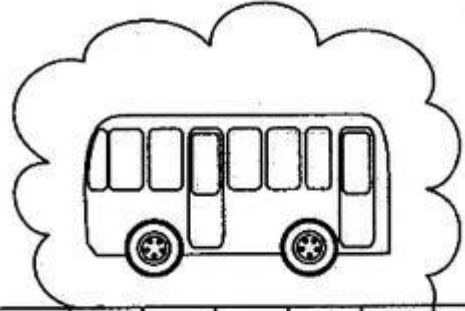
Имя	Октябрь	Ноябрь	Декабрь	Январь	Февраль	Март	Апрель	Май
Алиса	★★	★★★★		★★★				
Аня	★★	★★★★★★	★★	★				
Виталия	★★	★★★★★★		★★				
Гордей		★★★★★	★	★★★★				
Кирилл	★★	★★★★★★★		★★★★				
Леня	★★	★★★★★★		★★				
Лиза	★	★	★	★★★★				
Миша								
Никита	★★	★★★★★★	★★	★				
Саша	★	★★★★	★	★				

## Задания для рубрики

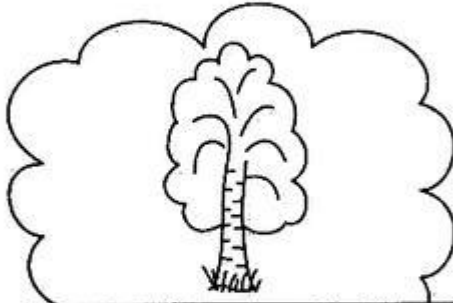
Раскрась буквы в словах в свои цвета.



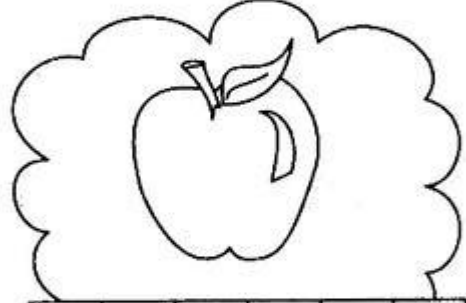
К А Р Т И Н А



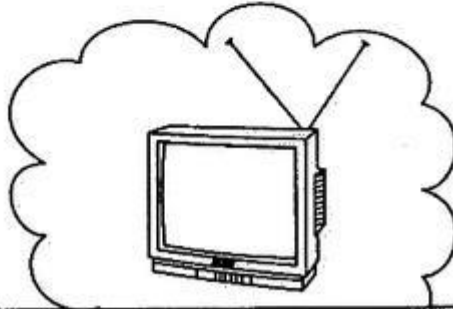
А В Т О Б У С



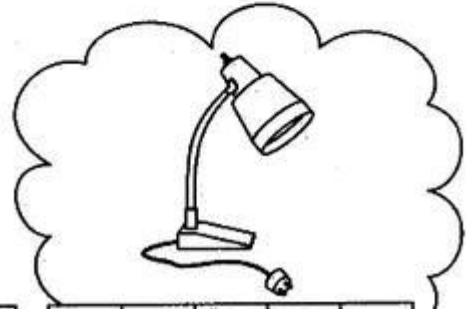
Б Е Р Ё З А



Я Б Л О К О

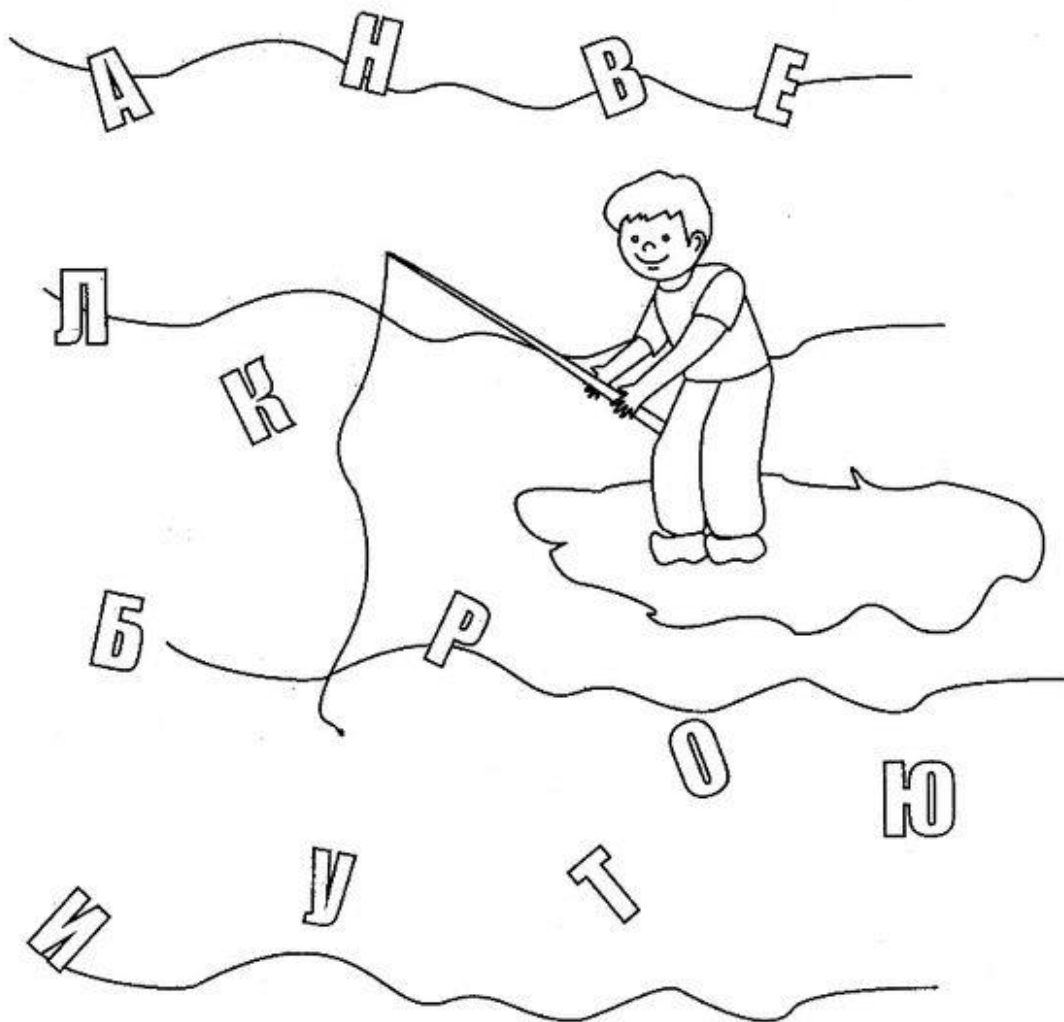


Т Е Л Е В И З О Р

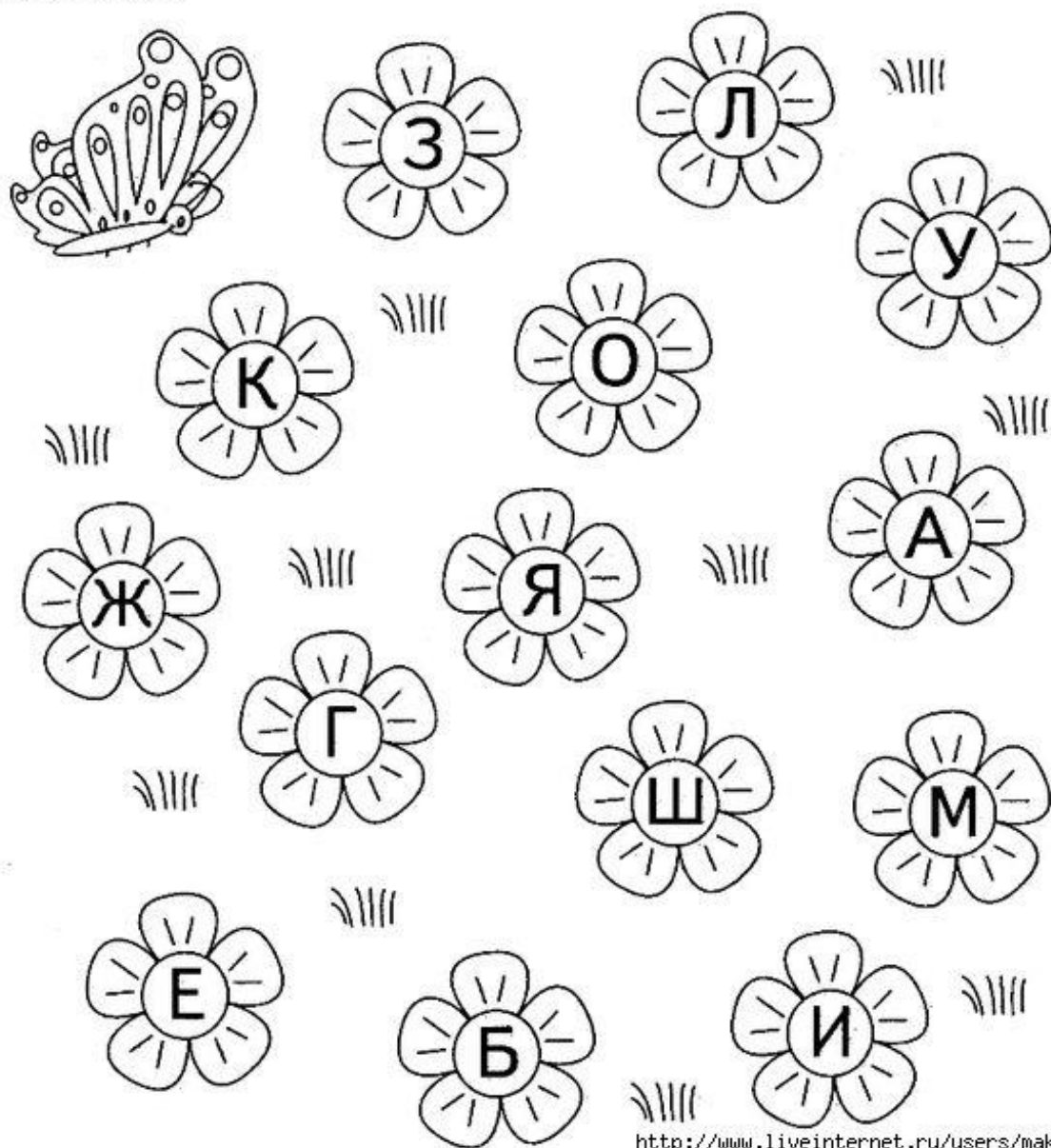


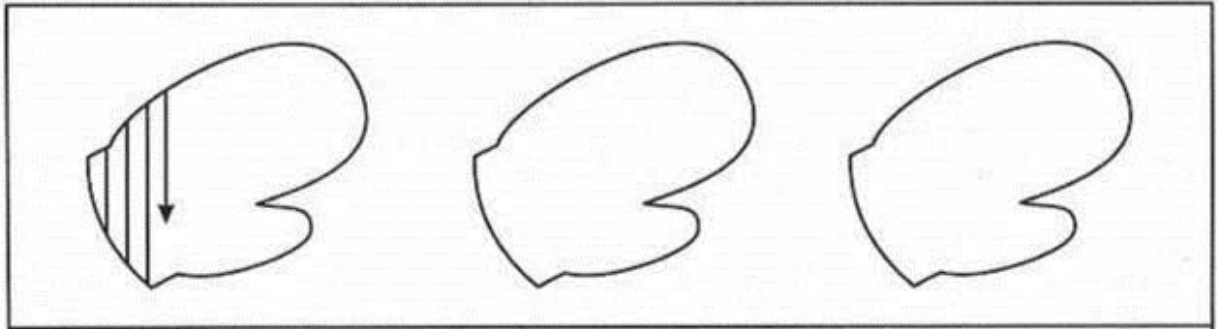
Л А М П А

Помоги рыбаку поймать только гласные буквы.  
Соедини их с удочкой.

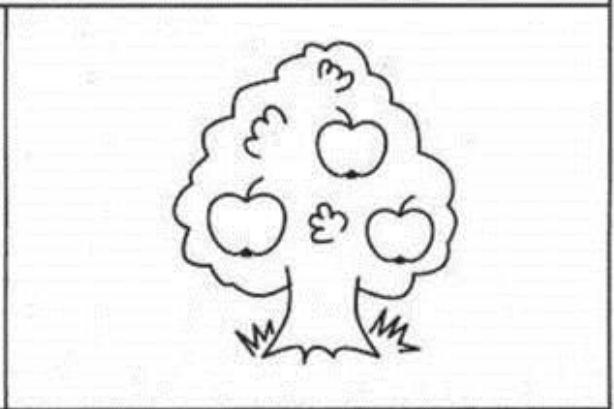
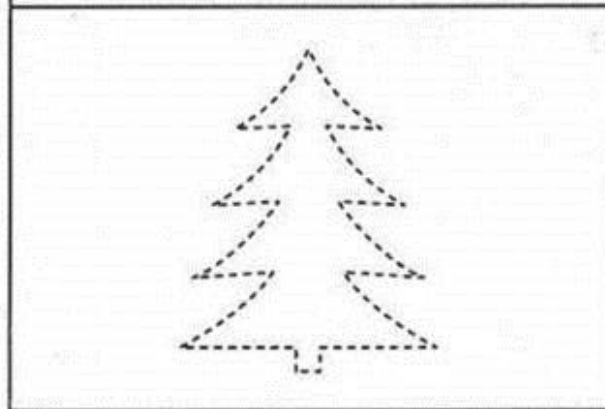
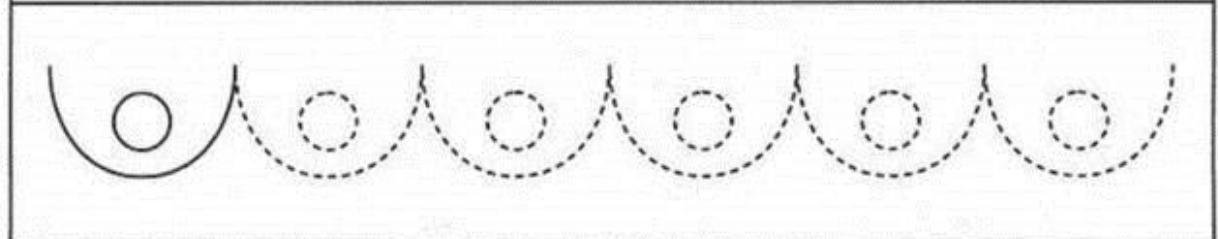
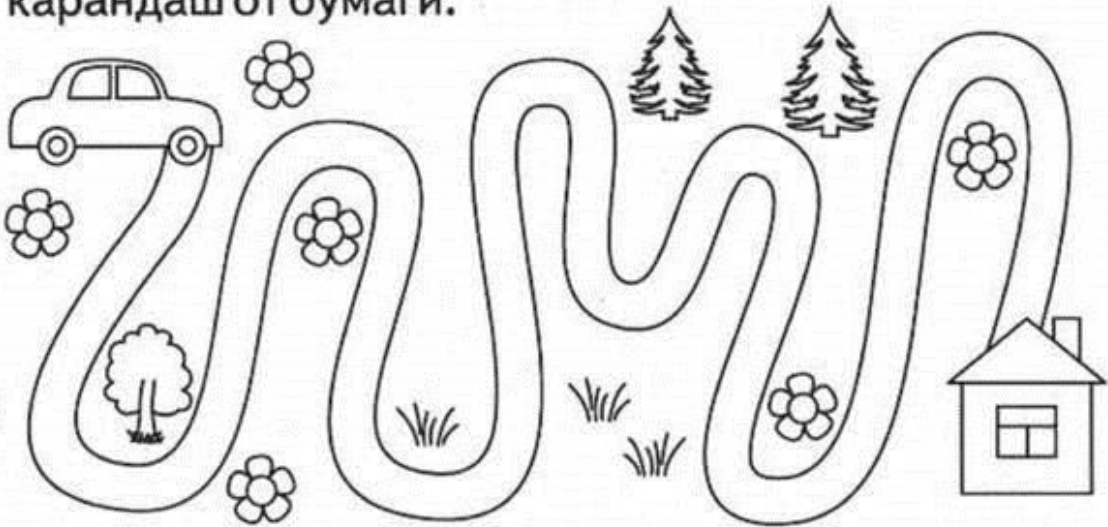


Помоги бабочке сесть только на цветочки с согласными буквами. Соедини бабочку и нужные цветочки.





Помоги машинке доехать до домика. Проведи линию, не касаясь краёв дорожки и не отрывая карандаш от бумаги.







Обведи гласные буквы красным цветом, согласные – синим.

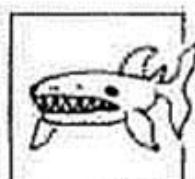
А Б И Ы Д М Э  
О П У Т б а



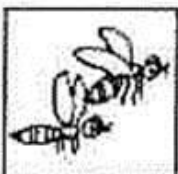
Разгадай ребусы по первым звукам слов и подбери к ним слоги.



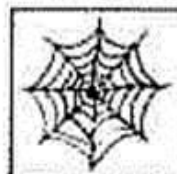
то



ма



ба



пи



да



пу



Прочитай предложения и подбери к ним картинки. Составь схемы слов (звуки, слоги, ударение).



Это папа.

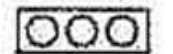
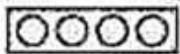
Это мама.

Это Тома.

Это Дима.

Это Бим.

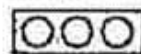
Это Том.



Это Дима.

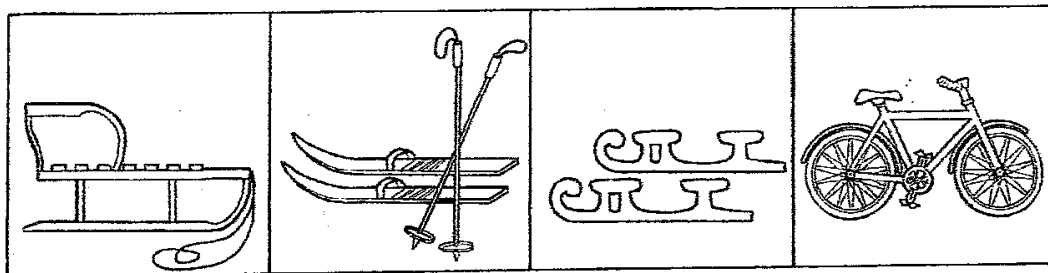
Это Бим.

Это Том.

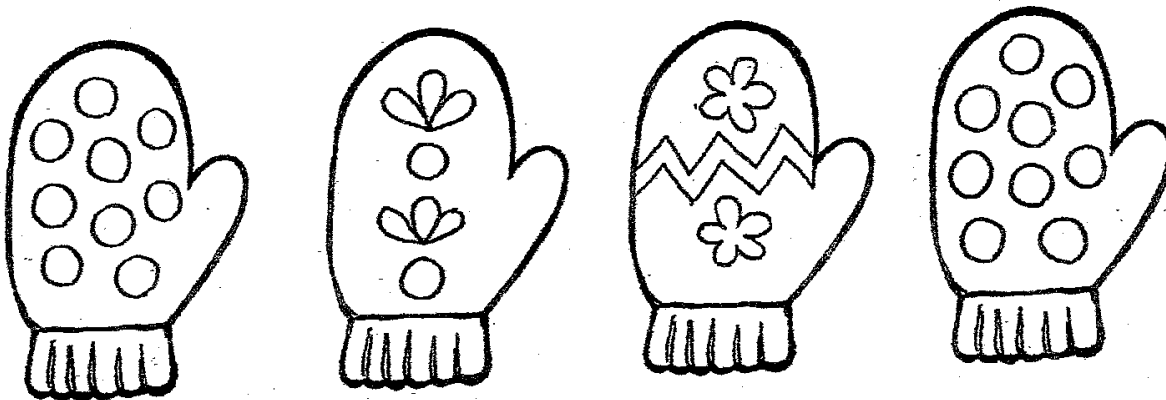


Тема: «Зима»

1. Какая картинка лишняя? Почему? Лишнюю картинку зачеркни.



2. Найди две одинаковые картинки, раскрась.



3. Расположи снеговиков по росту. Соедини линией от самого низкого к самому высокому.



Прочитай слова по первым звукам названий этих картинок и ты узнаешь какие сказочные герои здесь зашифрованы.

